

Step 1.



Step 2.



Stap 3.



Stap 4.

De aantal connecties per account type:

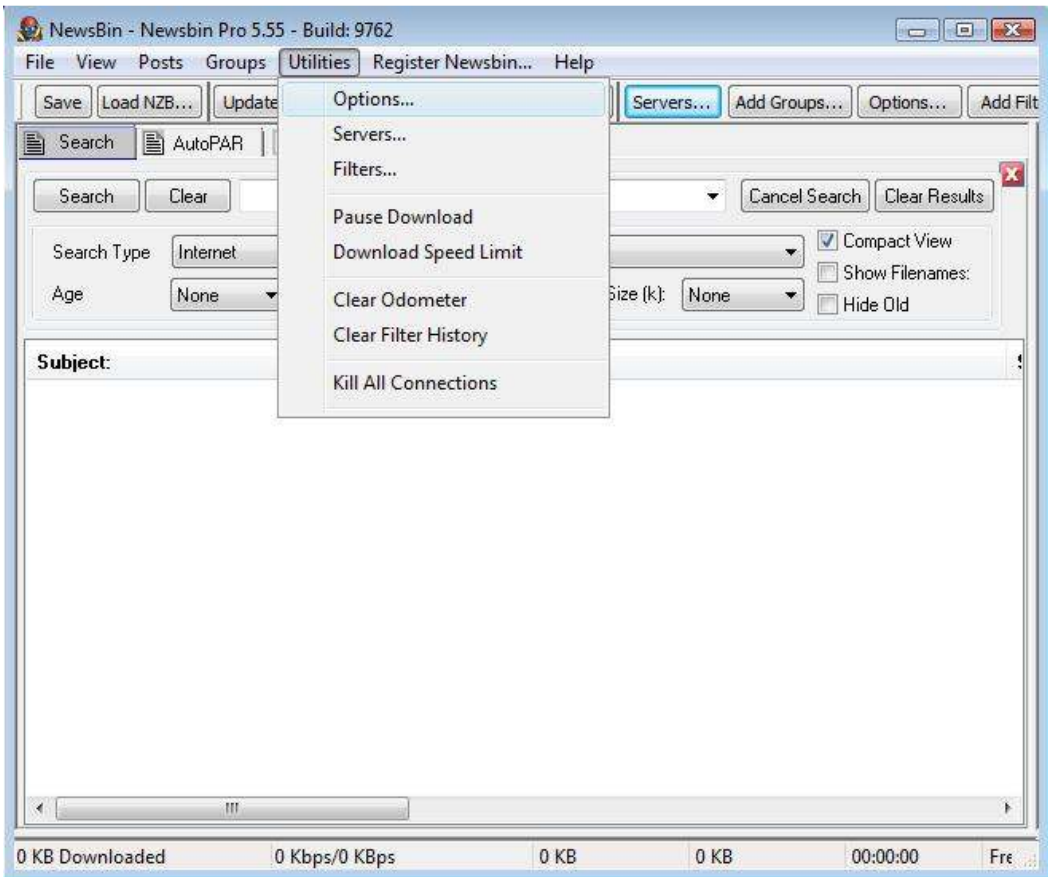
Standard: 20

Luxe: 30

Deluxe: 40



Step 5.

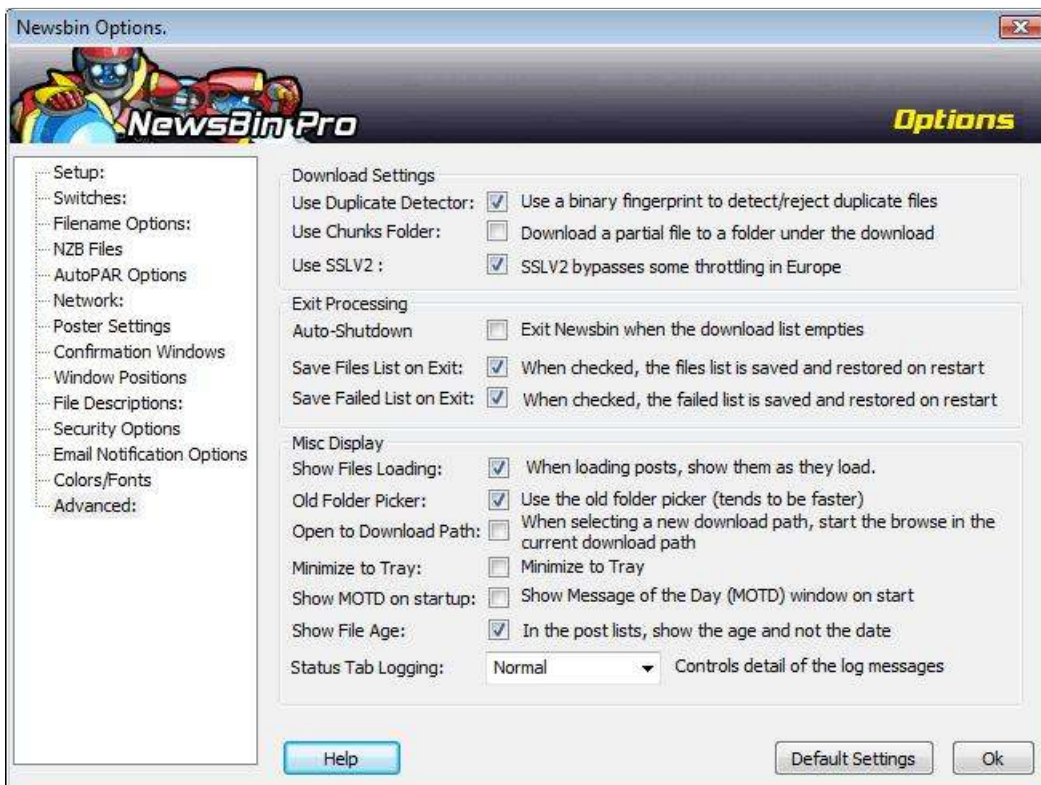


Step 6.



Stap 7.

De volgende stap moet uitgevoerd worden indien u een kabelklant bent (UPC, Ziggo)



Stap 8.

Als deze instellingen 1 op 1 zijn overgenomen bent u gereed om te downloaden.